

Miniescavatori idraulici



303.5E CR, 304E CR, 305E CR, 305.5E CR



	303.5E CR	304E CR	305E CR	305.5E CR
Motore				
Modello motore	Cat® C1.8	Cat® C2.4	Cat® C2.4	Cat® C2.4
Potenza netta (ISO 9249)	23,6 kW (31,6 hp)	30 kW (40,2 hp)	30 kW (40,2 hp)	32,9 kW (44,2 hp)
Pesi				
Peso operativo con tettoia	3.508 kg	3.854 kg	4.915 kg	5.270 kg
Peso operativo con cabina	3.692 kg	4.009 kg	5.088 kg	5.415 kg
Specifiche operative				
Massima profondità di scavo	3.180 mm	3.430 mm	3.670 mm	3.870 mm

**Alte
prestazioni
in dimensioni
compatte per
aumentare la
produttività
nelle
applicazioni
più
impegnative.**

Indice

Cabina operatore	4
Prestazioni.....	5
Motore	5
Pannello di comando COMPASS.....	6
Raggio compatto, ingombro di rotazione minimo (ZTS).....	8
Lama apripista.....	10
Opzioni per attacchi e attrezzature.....	11
Facilità di manutenzione.....	12
Caratteristiche tecniche.....	14
Attrezzatura standard.....	20
Attrezzatura a richiesta.....	21





Nonostante le dimensioni ridotte, i miniescavatori idraulici Cat® serie E offrono alte prestazioni anche nelle applicazioni più impegnative. Tutti e quattro i modelli sono dotati di un grande contrappeso integrato, che assicura la massima stabilità pur consentendo di mantenere il design a raggio compatto. Grazie al nuovo pannello di comando COMPASS, la serie E ha nuove funzioni standard come il sistema di sicurezza protetto da password, la modalità Eco, il controllo flusso ausiliario regolabile e il flusso continuo. Queste nuove funzioni rendono le macchine più produttive, versatili ed efficienti in termine di costi.

Cabina operatore

Comfort superiore per mantenere alta la produttività durante l'intera giornata lavorativa

Ambiente di lavoro confortevole

Una cabina operatore spaziosa e confortevole, dotata di eccellente visibilità e ampio spazio per le gambe, consente all'operatore di lavorare comodamente riducendo la fatica.

Le caratteristiche standard includono:

- Sedile con sospensioni reclinabile e poggiatesta regolabili.
- Comandi servoassistiti per tutti i servizi, comprese le leve di comando marcia e le funzioni della lama apripista.
- Il tettuccio parasole a due montanti assicura una maggiore visibilità dell'area di lavoro.
- Dalla cabina, il dispositivo di modifica della configurazione di comando (non disponibile in tutte le regioni) consente di passare dai comandi tipo escavatore ai comandi tipo retroescavatore.
- Ampio vano portaoggetti sotto il sedile, con serratura per una maggiore sicurezza.



Comandi con joystick

L'oscillazione del braccio e le funzioni idrauliche ausiliarie sono manovrabili in punta di dita per un utilizzo facile e senza problemi della macchina. Consentono inoltre di eliminare i comandi a pedale liberando spazio sul pavimento della cabina. I comandi servoassistiti (100%) assicurano un flusso e una pressione costanti per l'intera vita della macchina, oltre a consentire l'esclusione dei comandi durante l'avviamento della macchina.



Prestazioni

Potenza di scavo e precisione di comando

Stabilità

Tutti e quattro i modelli della serie E vantano una stabilità eccellente, pur mantenendo il design a raggio compatto. Questa caratteristica si traduce in produttività e versatilità maggiori, grazie all'utilizzo di attrezzature più pesanti e all'avambraccio lungo disponibile su richiesta.

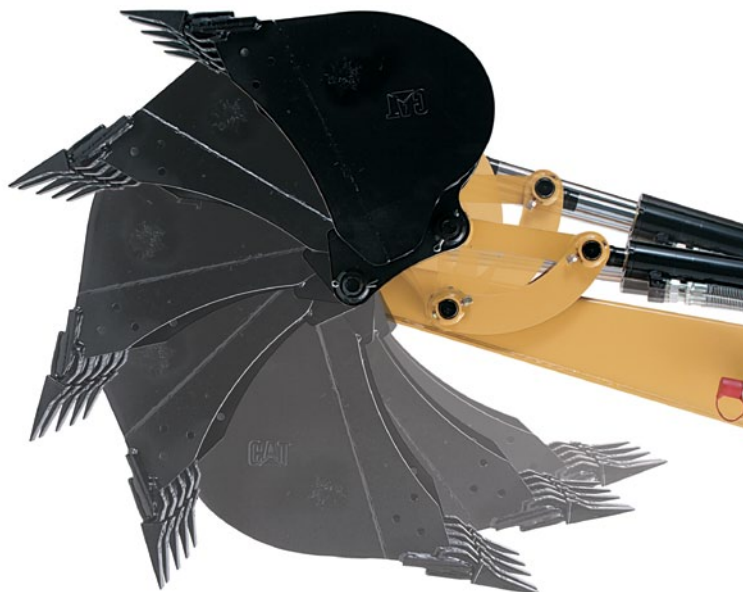
Scavo veloce e potente con l'impianto idraulico a rilevamento del carico

Elevate forze di scavo e tempi di ciclo brevi garantiscono la produttività necessaria. L'impianto idraulico a rilevamento del carico ottimizza il flusso e consente di ottenere prestazioni potenti e omogenee e una maggiore efficienza del combustibile.

Rotazione a 200 gradi della benna

La rotazione di oltre 200 gradi della benna, unica nel suo settore, assicura una migliore stabilità dei materiali durante il caricamento degli autocarri.

Consente inoltre di scavare con facilità sulle pareti verticali senza dover riposizionare la macchina.



Motore

L'apparato propulsore ad alte prestazioni consente di ottimizzare la potenza e il funzionamento del motore

Il minimo del motore automatico abbassa il regime di giri quando il propulsore non viene utilizzato, in modo da risparmiare combustibile e ridurre rumorosità ed emissioni.

Sistema automatico a due velocità

Grazie al sistema automatico a due velocità, la macchina bilancia automaticamente, a seconda delle condizioni, le esigenze di marcia a velocità e coppia elevate, consentendo all'operatore di ottimizzare la velocità e il controllo. È possibile selezionare una marcia bassa se, in condizioni particolarmente difficili, è preferibile muoversi a velocità ridotta.



Pannello di comando COMPASS

Complete, Operational, Maintenance, Performance and Security System



Il nuovo pannello di comando COMPASS installato sui miniescavatori idraulici Cat® serie E è stato progettato appositamente da Caterpillar per gli escavatori compatti. Aggiunge nuove caratteristiche alla macchina, aumentando il valore per il cliente. Tutte le caratteristiche seguenti sono di serie sui cinque nuovi modelli della serie E.

Complete (Completo) – tutte le funzioni del pannello di comando sono di serie su tutti e cinque i nuovi modelli della serie E

Operation (Azionamento) – facilità di azionamento del dispositivo di modifica della configurazione, dell'attacco rapido idraulico e visualizzazione dell'indicatore del livello combustibile con la semplice pressione di un pulsante

Maintenance (Manutenzione) – intervalli di manutenzione, diagnostica e ore di lavoro

Performance (Prestazioni) – risparmio fino al 20% di combustibile pur mantenendo livelli di prestazioni ottimali

And (E)

Security (Sicurezza) – dispositivo antifurto con password principale e per utente

System (Sistema) – pannello di comando ergonomico



Sistema di sicurezza protetto da password

Ogni escavatore compatto della serie E è ora dotato di un dispositivo antifurto di serie. Quando l'antifurto è attivato, per avviare la macchina è necessario inserire una password alfanumerica di cinque cifre. È presente una password principale ed è possibile creare fino a cinque password utente.

Nei cantieri affollati, quando non sei nei paraggi, metti al sicuro e blocca la tua macchina



Comando regolabile del flusso ausiliario delle attrezzature

Le macchine della serie E si caratterizzano per la facilità di regolazione del flusso idraulico dal braccio e dall'avambraccio all'attrezzatura. Sia la tubazione principale standard sia l'impianto idraulico secondario su richiesta possono essere regolati su una scala da 1 a 15 tramite l'utilizzo di pochi pulsanti sul pannello di comando.

Regola il flusso per attrezzi diversi con la semplice pressione di un pulsante

SBLOCCA le nuove funzioni e sperimenta il valore dell'esclusivo pannello di comando COMPASS sui nuovi escavatori compatti della serie E

Modalità Economy

Questa funzione consente di impostare la macchina in una modalità di potenza più economica con la semplice pressione di un pulsante. In questa modalità, la macchina mantiene eccellenti livelli di prestazioni pur consentendo di risparmiare fino al 20% di combustibile riducendo leggermente la potenza motore.

Risparmia con i nuovi escavatori compatti della serie E

Flusso continuo

Una volta attivata questa funzione con un pulsante presente sul monitor, le nuove macchine della serie E possono essere utilizzate in modalità di flusso continuo. Con l'impianto idraulico sul joystick lato destro, basta tenere l'interruttore a rotella sulla portata e nella direzione desiderate per 2,5 secondi e la macchina manterrà tale portata fino allo spegnimento.

Mantieni il flusso idraulico per gli attrezzi a qualsiasi portata e in qualsiasi direzione con la semplice pressione di un pulsante

Dispositivo di modifica della configurazione

Per modificare la configurazione operativa tra escavatore e retroescavatore con la semplice pressione di un pulsante dal comfort della cabina.

L'esclusivo dispositivo di modifica della configurazione con un solo pulsante è sicuro e facile da usare

Informazioni su manutenzione e prestazioni

Per monitorare in modo facile vari parametri di manutenzione e prestazioni della macchina.

Reimposta gli intervalli di manutenzione e assicurati che la macchina riceva le cure appropriate ottimizzandone la durata



Raggio compatto, ingombro di rotazione minimo (ZTS)

Per lavorare negli spazi più ristretti

Raggio compatto

Il design a raggio compatto assicura una maggiore versatilità della macchina e consente di lavorare anche in spazi ristretti. Ciò permette all'operatore di concentrarsi sul suo lavoro, senza preoccuparsi di causare eventuali danni alla parte posteriore della macchina o di evitare altri ostacoli presenti sul cantiere. Nei modelli 305E CR e 305.5E CR, il corpo superiore rimane di 140 mm all'interno del carro.

Ingombro di rotazione minimo

I nuovi modelli 303.5E CR e 304E CR della serie E presentano un ingombro di rotazione minimo. In questi modelli, il raggio del corpo superiore rimane interamente entro la larghezza del carro.





Stabilità e durata del carro

Cingolo in gomma – il cingolo in gomma standard consente di lavorare su superfici di vario genere quali erba, marciapiedi o lastricati in pietra, evitando di danneggiare tanto la superficie quanto la macchina.

Cingolo in acciaio su richiesta – il cingolo in acciaio è disponibile su richiesta per le condizioni più impegnative, come ad esempio le demolizioni. Il maggior peso dei cingoli in acciaio offre generalmente una maggiore stabilità durante lo scavo effettuato lateralmente alla macchina. (Non disponibile sul modello 304E CR.)

Sovrapattini in gomma – i sovrappattini in gomma su richiesta possono essere applicati al cingolo in acciaio, per evitare di danneggiare le superfici pavimentate e ridurre al minimo la rumorosità e le vibrazioni durante la marcia. Questa opzione garantisce una stabilità complessiva ottimale.

Lama apripista

Ottimizzare la produttività

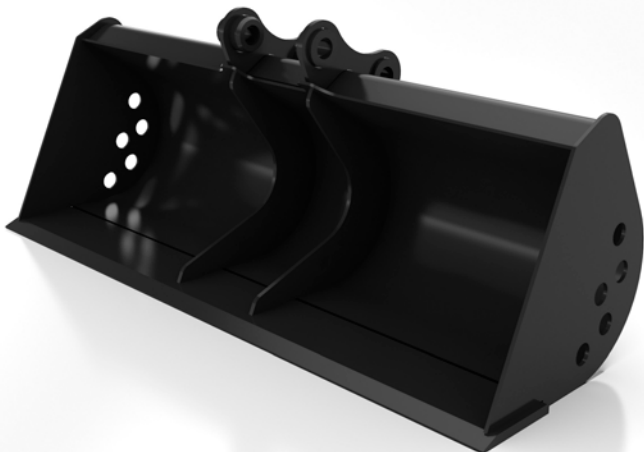


Comando semplificato della lama apripista con funzione flottaggio

La funzione della lama apripista è controllata da un comando servoassistito che ne permette un utilizzo fluido e proporzionale. Per abilitare la funzione flottaggio standard, occorre spingere completamente in avanti la leva in posizione di fermo. Le operazioni di pulizia e riempimento di fossi risultano facilitate, poiché l'operatore non deve più regolare l'altezza della lama durante la marcia.

Opzioni per attacchi e attrezzature

Maggiore versatilità con le attrezzature multiple



Attacchi

La serie E è disponibile con un attacco spinotto-benna meccanico o un attacco rapido spinotto-benna idraulico. Il design dell'attacco utilizza un cuneo per mantenere l'attrezzatura fissata all'attacco, riducendo l'usura e assicurando una perfetta tenuta per l'intera durata dello stesso.

L'attacco idraulico consente all'operatore di cambiare le attrezzature senza lasciare il comfort della sua cabina.

Ampia gamma di attrezzature

Un'ampia gamma di attrezzature Cat è stata progettata appositamente per i miniescavatori idraulici Cat al fine di massimizzare le prestazioni delle macchine. Le attrezzature disponibili includono:

- benne (per impieghi gravosi e con capacità per impieghi gravosi)
- benne pulizia canali inclinabili
- martelli idraulici
- trivelle
- benne mordenti (non disponibili in tutte le regioni)
- compattatori vibranti
- cesoie (montate solo sul braccio dei modelli 305E CR/305.5E CR)
- attacco rapido

Avambracci standard predisposti per benna mordente (disponibili su richiesta in Europa)

Le macchine sono dotate di una serie di staffe montate sull'avambraccio, predisposte per l'installazione di una benna mordente idraulica per una versatilità ancora maggiore della macchina.

Una staffa e una valvola di sfogo, montate in fabbrica, rendono l'installazione della benna mordente idraulica semplice e conveniente.

Tubazioni ausiliarie standard e accumulatore

Le tubazioni ausiliarie a una via e a due vie (funzione combinata), con raccordi rapidi, sono montate di serie, così la macchina è già pronta per l'uso. Un accumulatore standard consente di rilasciare pressione ausiliaria, facilitando e rendendo più sicuro il collegamento e lo scollegamento delle attrezzature.

Facilità di manutenzione

La facilità di manutenzione e i servizi offerti garantiscono risparmio di tempo e denaro



- L'accesso facilitato al radiatore e allo scambiatore di calore dell'olio semplifica le operazioni di pulizia e riduce i tempi di manutenzione.
- La valvola per il prelievo dell'olio S-O-SSM consente di prelevare facilmente campioni di liquido idraulico a fini di manutenzione preventiva.
- La sostituzione dell'olio motore e del filtro dell'olio a intervalli di 500 ore riduce i costi di esercizio e i tempi di fermo della macchina.



Manutenzione semplice

Una serie di caratteristiche rendono agevole la manutenzione e riducono i tempi di fermo:

- Il cofano a sollevamento laterale permette di accedere al filtro dell'aria, alla valvola dell'attrezzo principale, al selettore di flusso ausiliario a 1 via/2-vie, all'accumulatore, al filtro del combustibile e al serbatoio idraulico. Ciò elimina la necessità di sollevare la cabina quando si effettua la manutenzione.
- Lo sportello incernierato permette di accedere ai principali componenti e punti di manutenzione, tra cui la verifica e il rabbocco dell'olio motore, il filtro dell'olio motore montato verticalmente, il dispositivo di avviamento e l'alternatore.

L'assistenza clienti su cui si può contare

Il dealer Cat è pronto ad assistere i clienti nelle decisioni di acquisto e in tutte le fasi successive.

- Sono disponibili diverse opzioni di finanziamento, a seconda delle esigenze del cliente.
- Una disponibilità di ricambi senza pari fa sì che il cliente non debba mai interrompere il proprio lavoro.
- I clienti possono confrontare le macchine, facendo una stima della durata dei componenti, dei costi di manutenzione e dei costi di produzione.
- Il dealer Cat è a disposizione per eseguire una stima dei costi di riparazione, rigenerazione e sostituzione di una macchina.
- Per ulteriori informazioni su prodotti, servizi offerti dai dealer e soluzioni per l'industria, consultare il sito www.cat.com.



Caratteristiche tecniche dei modelli 303.5E CR, 304E CR, 305E CR, 305.5E CR

Motore

Modello motore			
303.5E CR	Cat® C1.8		
304E CR/305E CR/305.5E CR	Cat® C2.4		
Potenza netta nominale (ISO 9249)			
303.5E CR	23,6 kW	31,6 hp	
304E CR/305E CR	30 kW	40,2 hp	
305.5E CR	32,9 kW	44,2 hp	
Potenza lorda			
303.5E CR	24,8 kW	33,3 hp	
304E CR/305E CR	31,2 kW	41,8 hp	
305.5E CR	34,1 kW	45,7 hp	
Alesaggio	87 mm		
Corsa	102,4 mm		
Cilindrata			
303.5E CR/304E CR	1,8 l		
305E CR/305.5E CR	2,4 l		

Pesi*

Peso operativo con tettoia	
303.5E CR	3.508 kg
304E CR	3.854 kg
305E CR	4.915 kg
305.5E CR	5.270 kg
Peso operativo con cabina	
303.5E CR	3.692 kg
304E CR	4.009 kg
305E CR	5.088 kg
305.5E CR	5.415 kg

* Nel peso sono inclusi cingoli in gomma, benna, operatore, pieno di combustibile e tubazioni ausiliarie.

Sistema di marcia

Velocità di marcia – alta	4,6 km/h
Velocità di marcia – bassa	
303.5E CR/304E CR/305E CR	2,6 km/h
305.5E CR	2,8 km/h
Forza di trazione massima – alta velocità	
303.5E CR	16,9 kN
304E CR	16,8 kN
305E CR	24,1 kN
305.5E CR	26,8 kN
Forza di trazione massima – bassa velocità	
303.5E CR	31 kN
304E CR	30,8 kN
305E CR	45,2 kN
305.5E CR	47,8 kN
Pressione a terra	
303.5E CR	32,1 kPa
304E CR	29,1 kPa
305E CR	28,2 kPa
305.5E CR	30 kPa

Capacità di rifornimento

Sistema di raffreddamento	
303.5E CR/304E CR	5,5 l
305E CR/305.5E CR	10,5 l
Olio motore	
303.5E CR/304E CR	7,0 l
305E CR/305.5E CR	9,5 l
Serbatoio del combustibile	
303.5E CR/304E CR	46 l
305E CR/305.5E CR	63 l
Serbatoio idraulico	
303.5E CR/304E CR	42,3 l
305E CR/305.5E CR	68,3 l
Impianto idraulico	
303.5E CR/304E CR	65 l
305E CR/305.5E CR	78 l

Impianto idraulico*

Flusso della pompa a 2.400 giri/min	
303.5E CR/304E CR	87,6 l/min
305E CR	119,3 l/min
305.5E CR	129,6 l/min
Pressione di funzionamento – attrezzatura	245 bar
Pressione di funzionamento – traslazione	245 bar
Pressione di funzionamento – rotazione	
303.5E CR/304E CR	181 bar
305E CR/305.5E CR	185 bar
Circuito ausiliario – primario (186 bar)	
303.5E CR/304E CR	60 l/min
305E CR/305.5E CR	70 l/min
Circuito ausiliario – secondario (174 bar)	
303.5E CR/304E CR	27 l/min
305E CR/305.5E CR	38 l/min
Forza di scavo – avambraccio (standard)	
303.5E CR	18,9 kN
304E CR	21,6 kN
305E CR	24,7 kN
305.5E CR	28,9 kN
Forza di scavo – avambraccio (lungo)	
303.5E CR	16,9 kN
304E CR	19,5 kN
305E CR	21,3 kN
305.5E CR	24,8 kN
Forza di scavo – benna	
303.5E CR	33,0 kN
304E CR	37,8 kN
305E CR	44,7 kN
305.5E CR	50,9 kN

* Impianto idraulico con rilevamento del carico e pompa a pistoni a cilindrata variabile.

Sistema di rotazione

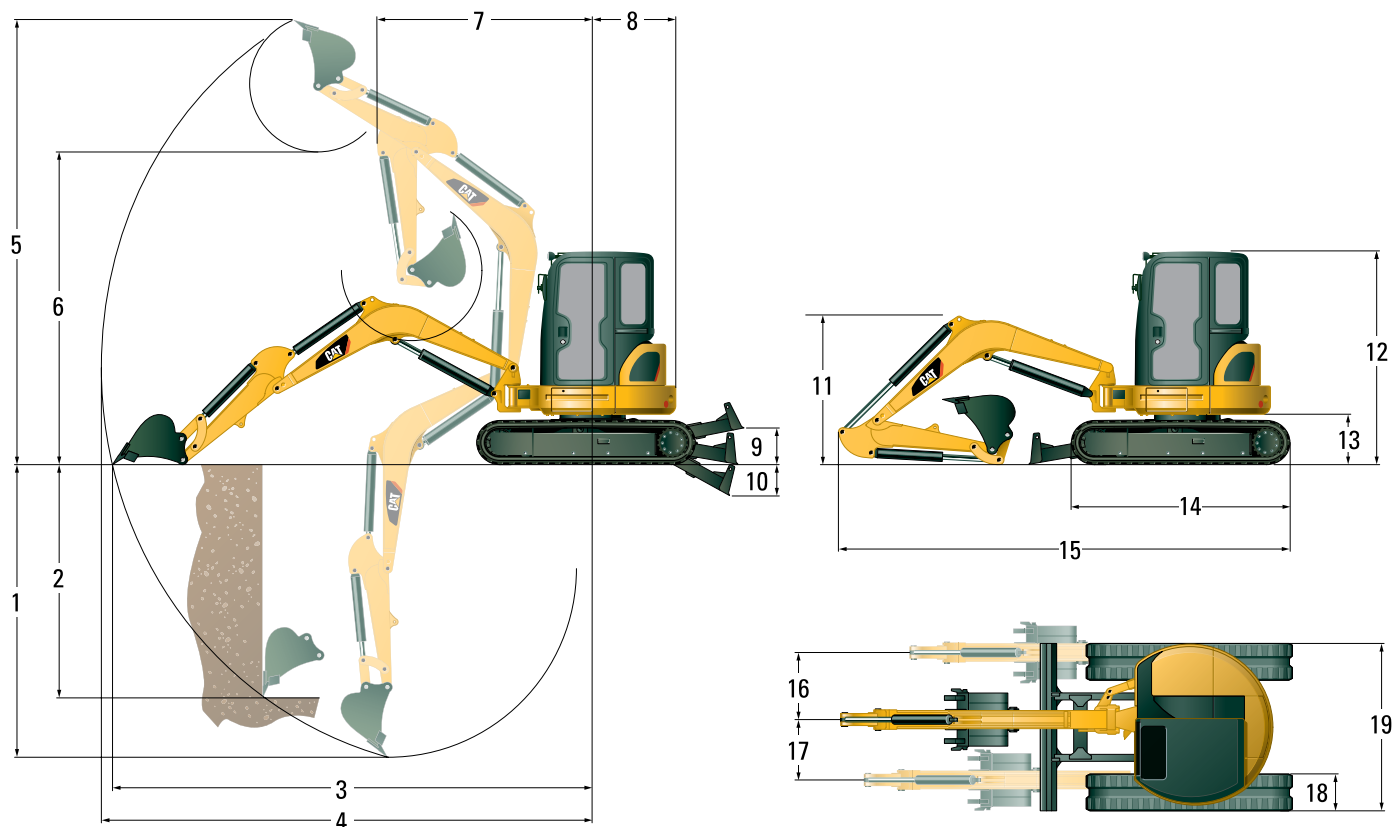
Velocità di rotazione della macchina	9 giri/min
Oscillazione del braccio – sinistra (senza arresto)	
303.5E CR/305E CR/305.5E CR	80°
304E CR	70°
Oscillazione del braccio – sinistra (con arresto)	
303.5E CR/304E CR	55°
305E CR/305.5E CR	60°
Rotazione – destra	50°

Lama

Larghezza	
303.5E CR	1.780 mm
304E CR	1.950 mm
305E CR/305.5E CR	1.980 mm
Altezza	
303.5E CR/304E CR	325 mm
305E CR/305.5E CR	375 mm
Profondità di scavo	
303.5E CR/304E CR	470 mm
305E CR/305.5E CR	540 mm
Altezza di sollevamento	
303.5E CR/304E CR	400 mm
305E CR/305.5E CR	420 mm

Caratteristiche tecniche dei modelli 303.5E CR, 304E CR, 305E CR, 305.5E CR

Dimensioni del 303.5E CR



	Avambraccio standard	Avambraccio lungo
1	2.880 mm	3.180 mm
2	2.320 mm	2.470 mm
3	5.060 mm	5.320 mm
4	5.200 mm	5.440 mm
5	4.920 mm	5.030 mm
6	3.520 mm	3.640 mm
7	2.060 mm	2.180 mm
8	890 mm	890 mm
9	400 mm	400 mm
10	470 mm	470 mm

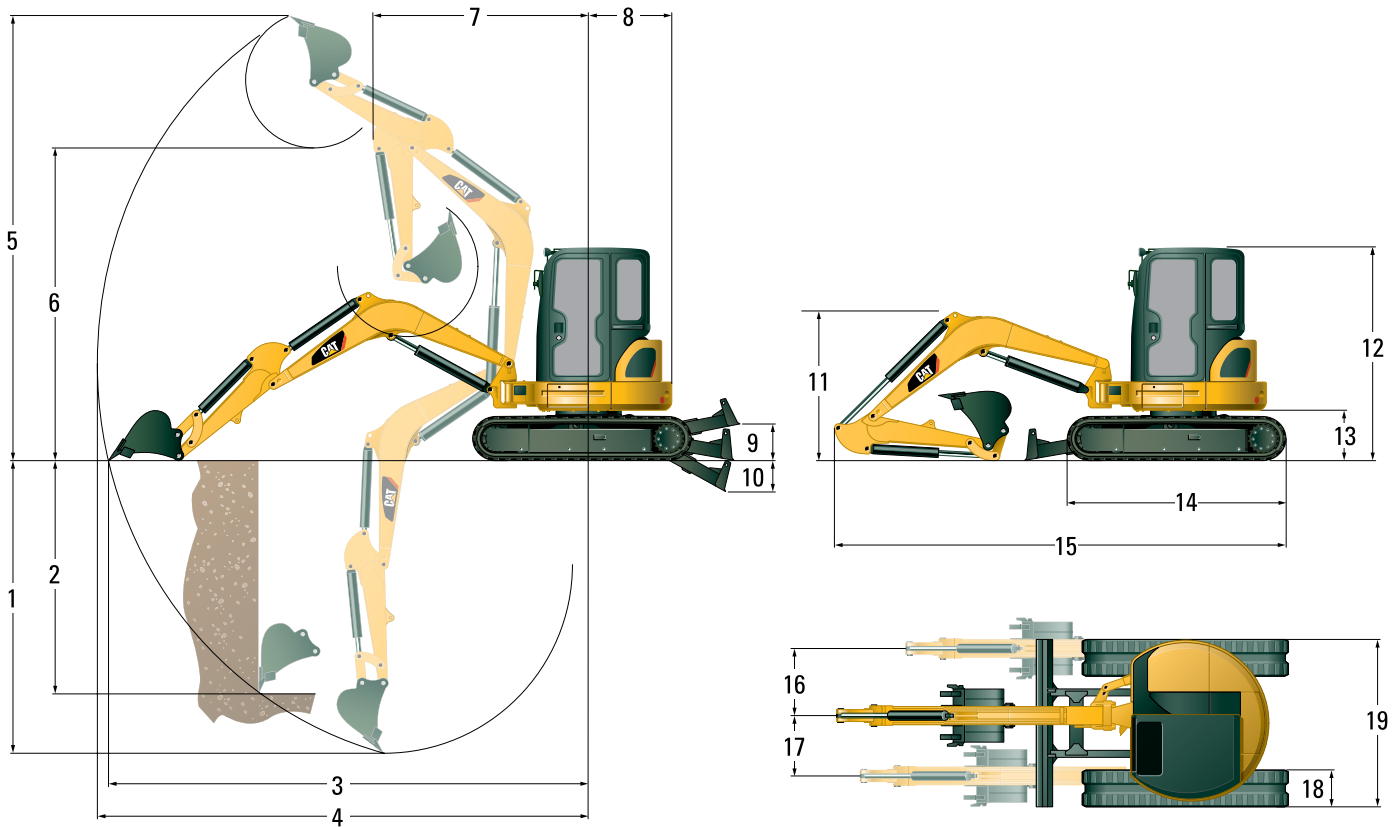
	Avambraccio standard	Avambraccio lungo
11	1.420 mm	1.650 mm
12	2.500 mm	2.500 mm
13	565 mm	565 mm
14	2.220 mm	2.220 mm
15	4.730 mm	4.790 mm
16	765 mm	765 mm
17	670 mm	670 mm
18	300 mm	300 mm
19	1.780 mm	1.780 mm

Capacità di sollevamento a terra del 303.5E CR*

Raggio del punto di sollevamento		3.000 mm		4.000 mm	
		Anteriore	Laterale	Anteriore	Laterale
Lama giù	kg	1.370	740	880	470
Lama su	kg	770	680	490	440

* I suddetti carichi sono conformi allo standard ISO 10567:2007 sulla capacità di sollevamento nominale degli escavatori idraulici e non superano l'87% della capacità di sollevamento idraulico o il 75% della capacità di ribaltamento. Il peso della benna dell'escavatore non è riportato in questa tabella. Le capacità di sollevamento si riferiscono all'avambraccio standard.

Dimensioni del 304E CR



	Avambraccio standard	Avambraccio lungo
1	3.130 mm	3.430 mm
2	2.420 mm	2.560 mm
3	5.220 mm	5.470 mm
4	5.350 mm	5.590 mm
5	4.980 mm	5.070 mm
6	3.590 mm	3.690 mm
7	2.110 mm	2.220 mm
8	975 mm	975 mm
9	400 mm	400 mm
10	470 mm	470 mm

	Avambraccio standard	Avambraccio lungo
11	1.480 mm	1.770 mm
12	2.500 mm	2.500 mm
13	565 mm	565 mm
14	2.220 mm	2.220 mm
15	4.820 mm	4.930 mm
16	735 mm	735 mm
17	670 mm	670 mm
18	350 mm	350 mm
19	1.950 mm	1.950 mm

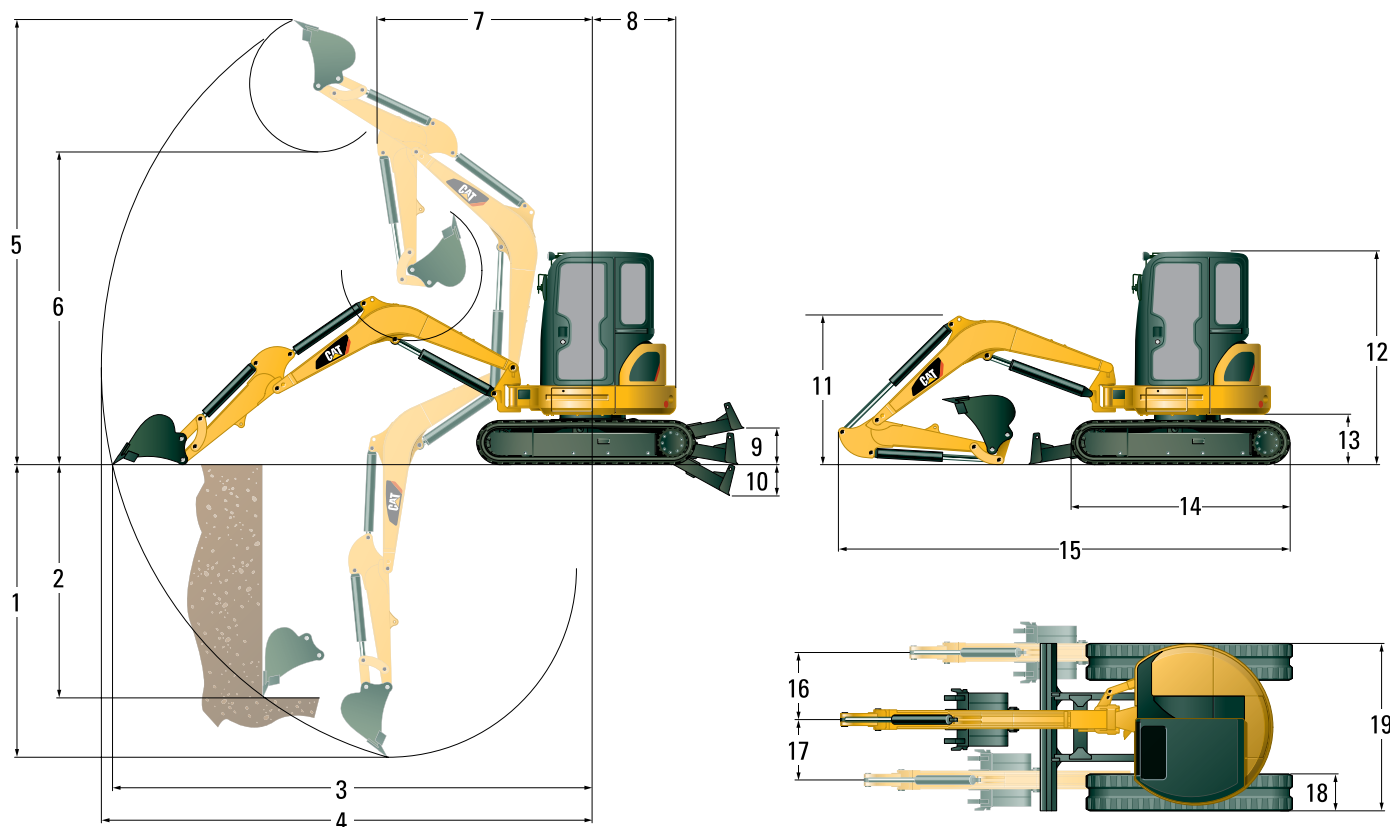
Capacità di sollevamento a terra del 304E CR*

Raggio del punto di sollevamento		3.000 mm		4.500 mm	
		Anteriore	Laterale	Anteriore	Laterale
Lama giù	kg	1.610	920	1.040	590
Lama su	kg	830	830	530	530

* I suddetti carichi sono conformi allo standard ISO 10567:2007 sulla capacità di sollevamento nominale degli escavatori idraulici e non superano l'87% della capacità di sollevamento idraulico o il 75% della capacità di ribaltamento. Il peso della benna dell'escavatore non è riportato in questa tabella. Le capacità di sollevamento si riferiscono all'avambraccio standard.

Caratteristiche tecniche dei modelli 303.5E CR, 304E CR, 305E CR, 305.5E CR

Dimensioni del 305E CR



	Avambraccio standard	Avambraccio lungo
1	3.280 mm	3.670 mm
2	2.320 mm	2.630 mm
3	5.430 mm	5.810 mm
4	5.600 mm	5.960 mm
5	5.250 mm	5.440 mm
6	3.720 mm	3.920 mm
7	2.350 mm	2.530 mm
8	1.100 mm	1.100 mm
9	405 mm	405 mm
10	555 mm	555 mm

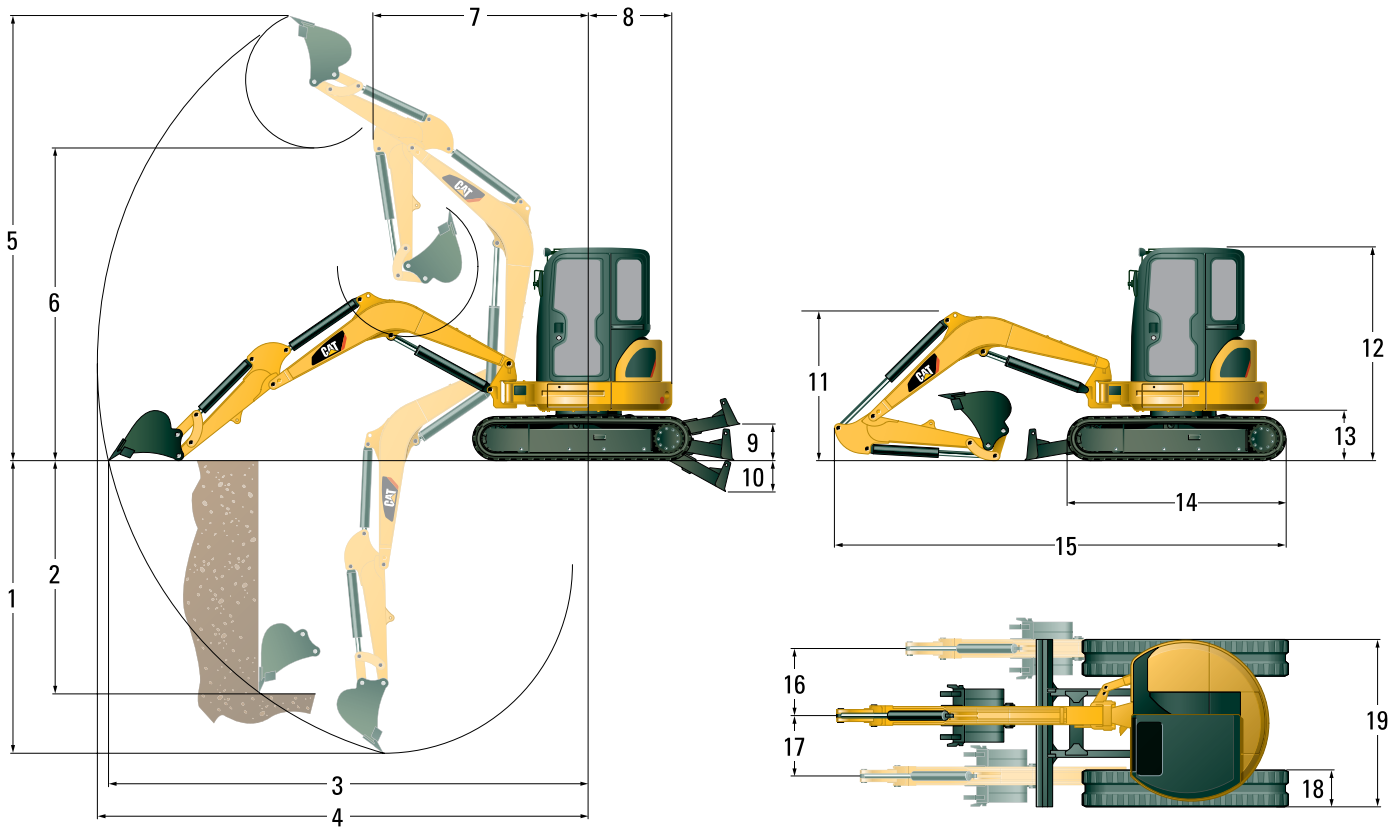
	Avambraccio standard	Avambraccio lungo
11	1.750 mm	2.150 mm
12	2.550 mm	2.550 mm
13	615 mm	615 mm
14	2.580 mm	2.580 mm
15	5.180 mm	5.290 mm
16	785 mm	785 mm
17	695 mm	695 mm
18	400 mm	400 mm
19	1.980 mm	1.980 mm

Capacità di sollevamento a terra del 305E CR*

Raggio del punto di sollevamento		3.000 mm		4.500 mm	
		Anteriore	Laterale	Anteriore	Laterale
Lama giù	kg	2.340	1.200	1.260	640
Lama su	kg	1.450	1.070	760	570

* I suddetti carichi sono conformi allo standard ISO 10567:2007 sulla capacità di sollevamento nominale degli escavatori idraulici e non superano l'87% della capacità di sollevamento idraulico o il 75% della capacità di ribaltamento. Il peso della benna dell'escavatore non è riportato in questa tabella. Le capacità di sollevamento si riferiscono all'avambraccio standard.

Dimensioni del 305.5E CR



	Avambraccio standard	Avambraccio lungo
1	3.470 mm	3.870 mm
2	2.330 mm	2.730 mm
3	5.630 mm	6.020 mm
4	5.790 mm	6.170 mm
5	5.330 mm	5.590 mm
6	3.820 mm	4.080 mm
7	2.400 mm	2.530 mm
8	1.130 mm	1.130 mm
9	405 mm	405 mm
10	555 mm	555 mm

	Avambraccio standard	Avambraccio lungo
11	1.740 mm	2.150 mm
12	2.550 mm	2.550 mm
13	615 mm	615 mm
14	2.580 mm	2.580 mm
15	5.330 mm	5.460 mm
16	785 mm	785 mm
17	695 mm	695 mm
18	400 mm	400 mm
19	1.980 mm	1.980 mm

Capacità di sollevamento a terra del 305.5E CR*

Raggio del punto di sollevamento		3.000 mm		4.500 mm	
		Anteriore	Laterale	Anteriore	Laterale
Lama giù	kg	2.590	1.290	1.380	690
Lama su	kg	1.550	1.150	820	620

* I suddetti carichi sono conformi allo standard ISO 10567:2007 sulla capacità di sollevamento nominale degli escavatori idraulici e non superano l'87% della capacità di sollevamento idraulico o il 75% della capacità di ribaltamento. Il peso della benna dell'escavatore non è riportato in questa tabella. Le capacità di sollevamento si riferiscono all'avambraccio standard.

Attrezzatura standard dei modelli 303.5E CR, 304E CR, 305E CR, 305.5E CR

Attrezzatura standard

L'attrezzatura standard può variare. Consultare il dealer Cat per ulteriori dettagli.

- Allarme di marcia (disponibile su richiesta in Europa)
- Alternatore
- Anello di sollevamento sul leverismo benna (attrezzatura standard in tutte le regioni tranne in Europa)
- Appendiabiti
- Avambracci standard predisposti per benna mordente (attrezzatura standard in tutte le regioni tranne in Europa)
- Avambraccio standard
- Avvisatore acustico
- Batteria esente da manutenzione
- Cingolo in gomma
- Cintura di sicurezza retrattile
- Controllo regolabile del flusso ausiliario per le attrezzature
- Dispositivo di modifica della configurazione di comando (non disponibile in Europa)
- Flusso continuo
- Freno di stazionamento automatico della rotazione
- Giunti a perno del leverismo a bassa manutenzione
- Impostazione della modalità di funzionamento economico per risparmi del combustibile fino al 20%
- Indicatori o spie di livello combustibile, temperatura del liquido di raffreddamento del motore, contaore, pressione dell'olio motore, filtro dell'aria, alternatore e candele a incandescenza, intervallo di manutenzione
- Lama apripista con funzione di flottaggio
- Luce di lavoro montata in cabina
- Minimo del motore automatico
- Pannello del display COMPASS
- Pedali di comando marcia
- Poggiapolsi regolabili
- Portabicchiere
- Protezione per il cilindro del braccio
- Scambiatore di calore olio idraulico
- Scollegamenti rapidi delle tubazioni ausiliarie
- Sedile con sospensioni, rivestito in vinile
- Sistema automatico di traslazione a due velocità
- Sistema di sicurezza antifurto
- Tappetino
- Tettoia con struttura FOPS ISO 10262 (livello 1) e struttura di protezione antiribaltamento (TOPS) ISO 12117
- Tubazioni idrauliche ausiliarie a 1 via e a 2 vie (funzione combinata)
- Vano portaoggetti con chiusura a chiave

Attrezzatura a richiesta

L'attrezzatura a richiesta può variare. Consultare il dealer Cat per ulteriori dettagli.

- Anello di sollevamento sul leverismo benna (disponibile su richiesta in Europa, standard per tutte le altre regioni)
- Attacco rapido meccanico
- Avambraccio lungo
- Cabina, predisposizione per autoradio con struttura FOPS ISO 10262 (livello 1) e protezione antiribaltamento (TOPS) ISO 12117 con riscaldatore/sbrinatori, luce interna e tergilavavetro
- Cingolo in acciaio e cingolo in acciaio con sovrappattini in gomma
- Cintura di sicurezza con larghezza 75 mm (disponibile su richiesta in Europa, standard per tutte le altre regioni)
- Climatizzazione
- Lama apripista angolabile con funzione flottaggio
- Luce montata sul braccio
- Presa luce lampeggiante per macchine dotate di tettoia
- Sedile con sospensioni a schienale alto, rivestito in tessuto
- Specchietti per cabina e tettoia
- Tubazioni idrauliche ad attacco rapido
- Tubazioni idrauliche ausiliarie secondarie
- Valvola di ritegno braccio (solo Europa)
- Valvola ecologica di scarico per serbatoio idraulico

RETE VENDITA E ASSISTENZA CGT Edilizia

Una nuova realtà. Uomini vicini al tuo lavoro che parlano la tua stessa lingua.

Il Cliente che utilizza una macchina compatta Caterpillar può contare su una rete vendita e assistenza tra le più diffuse e meglio organizzate in Italia, con più di 90 centri opportunamente distribuiti su tutto il territorio in grado di assicurare elevati standard qualitativi grazie alla consolidata esperienza e la capacità professionale.

Per proteggere la vostra macchina compatta Cat®, inoltre, potete estendere la garanzia o scegliere il programma di manutenzione che meglio risponde alle vostre esigenze.

Scegliendo una macchina compatta Cat®, dovrete pensare solo a sfruttarne la grande produttività senza pensieri.



Trovate il centro vendita ed assistenza più vicino su:

www.cgtedilizia.it

Filiali di Vendita, Nuovo e Usato, Noleggio ed Assistenza Tecnica

BERGAMO

CGT Edilizia S.p.A. - tel. 035.690501
24035 Curno (BG) - Via Dalmine, 25
fax 035.200697 - bergamo@cgtedilizia.it

BOLOGNA

CGT Edilizia S.p.A. - tel. 051.735618
40056 Crespellano (BO) - S.S. 9
Via Emilia, 35/36 - fax 051735804
bologna@cgtedilizia.it

BRESCIA Ovest

CGT Edilizia S.p.A. - tel. 030.2722355
25045 Castegnato (BS)
Via Padana Superiore, 85
fax 030.2722326 - bsovest@cgtedilizia.it

Firenze

CGT Edilizia S.p.A. - tel. 055. 8827743
50041 Calenzano (FI) - Via G. Zanella, 11
fax 055.8869502 - firenze@cgtedilizia.it

MILANO Nord

CGT Edilizia S.p.A. - tel. 0362.589950
20814 Varedo (MB) - Via Montello, 11
fax 0362.589960 - minord@cgtedilizia.it

MILANO Sud

CGT Edilizia S.p.A. - tel. 02.57503249
20089 Rozzano (MI) - Via Stromboli, 26/28
fax 02.57510474
misud@cgtedilizia.it

PADOVA

CGT Edilizia S.p.A. - tel. 049.635419
35030 Sarmeola (PD)
Via della Provvidenza, 151
fax 049.8979791 - padova@cgtedilizia.it

TORINO

CGT Edilizia S.p.A. - tel. 011.9627524
10036 Settimo Torinese (TO)
Strada Cebrosa 66 bis - fax 011.9934007
torino@cgtedilizia.it

VERONA

CGT Edilizia S.p.A. - tel. 045.8510859
37139 Verona (VR) - Via E. Barsanti, 23/A
fax 045.8510659 - verona@cgtedilizia.it

CGT Edilizia S.p.A

VAREDO - tel. 0362.589901 - fax 0362.589961
20814 Varedo (MB) Via Montello, 13



CGT Edilizia



Per informazioni complete sui prodotti Cat, i servizi dei dealer e le soluzioni per l'industria, visitare il sito Web www.cat.com

© 2013 Caterpillar Inc.

Tutti i diritti riservati

Materiali e caratteristiche tecniche sono soggetti a variazioni senza obbligo di preavviso. Le macchine illustrate nelle foto possono comprendere attrezzature aggiuntive. Consultare il Dealer Cat di zona per informazioni sulle opzioni disponibili.

CAT, CATERPILLAR, SAFETY.CAT.COM, i rispettivi loghi, "Caterpillar Yellow", il marchio "Power Edge" e le identità dei prodotti qui usati sono marchi di fabbrica di Caterpillar e non possono essere usati senza permesso.

ALHQ6558 (05-2012)
(Traduzione: 07-2012)

